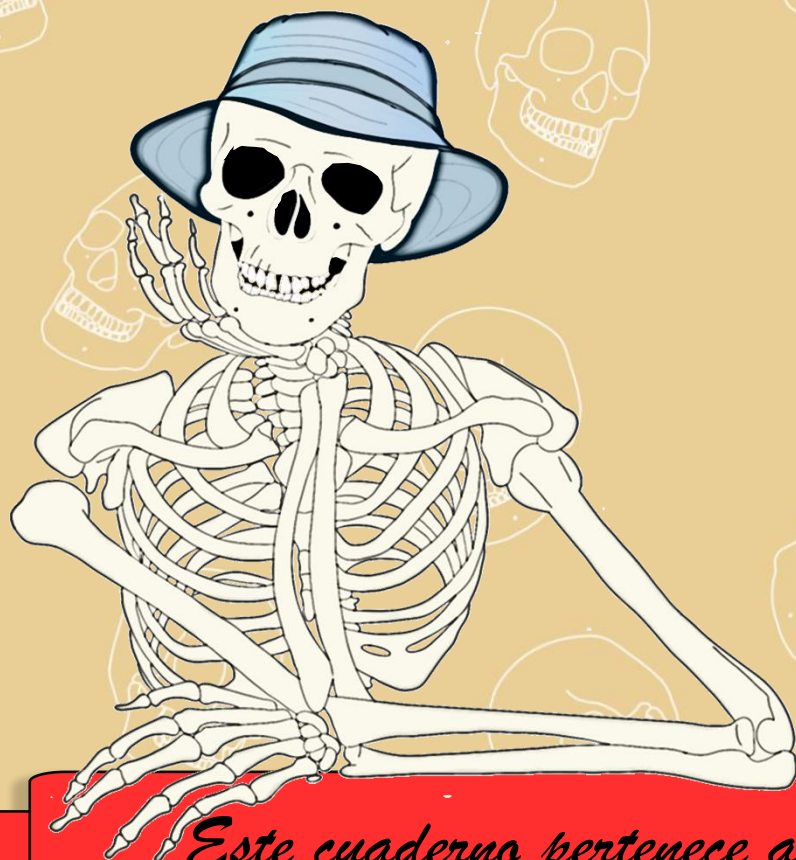


OSTEOLOGÍA HUMANA

CUADERNO PARA COLOREAR Y APRENDER

ANA CURTO



Este cuaderno pertenece a:

Futur@ especialista en Osteología

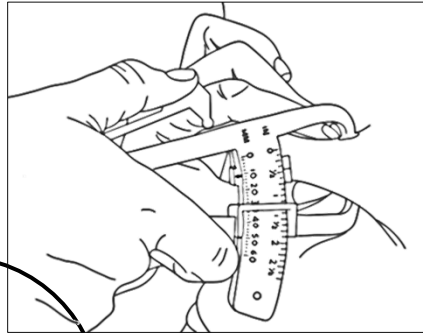
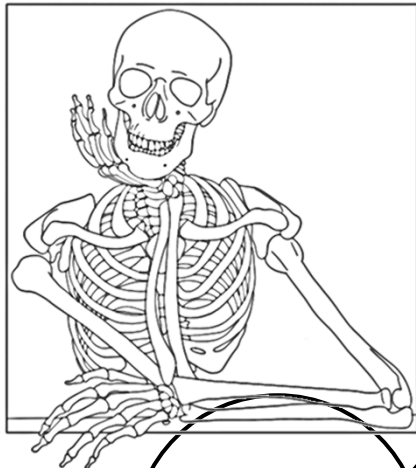


IMPRESA
UNIVERSIDADE DE ÉVORA

**Título original: *Osteologia Humana. Livro para colorir e aprender*
*Évora, Portugal, 2023***

Traducción: Vanessa Navarrete

¿QUÉ ES LA ANTROPOLOGÍA BIOLÓGICA?



Antropología
Médica

Osteología
Humana

Primatología

Antropología
Biológica



Evolución
Humana

Antropología
Forense



OSTEOLOGÍA HUMANA

La Antropología Biológica tiene varias áreas de estudio, una de ellas es la osteología humana, que estudia esqueletos anatómicamente modernos (*Homo sapiens*) procedentes de excavaciones arqueológicas. Tiene como objetivo reconstruir la vida de poblaciones del pasado (sexo, edad de muerte, salud y enfermedades, actividad física, dieta y movilidad).



EN EL CAMPO



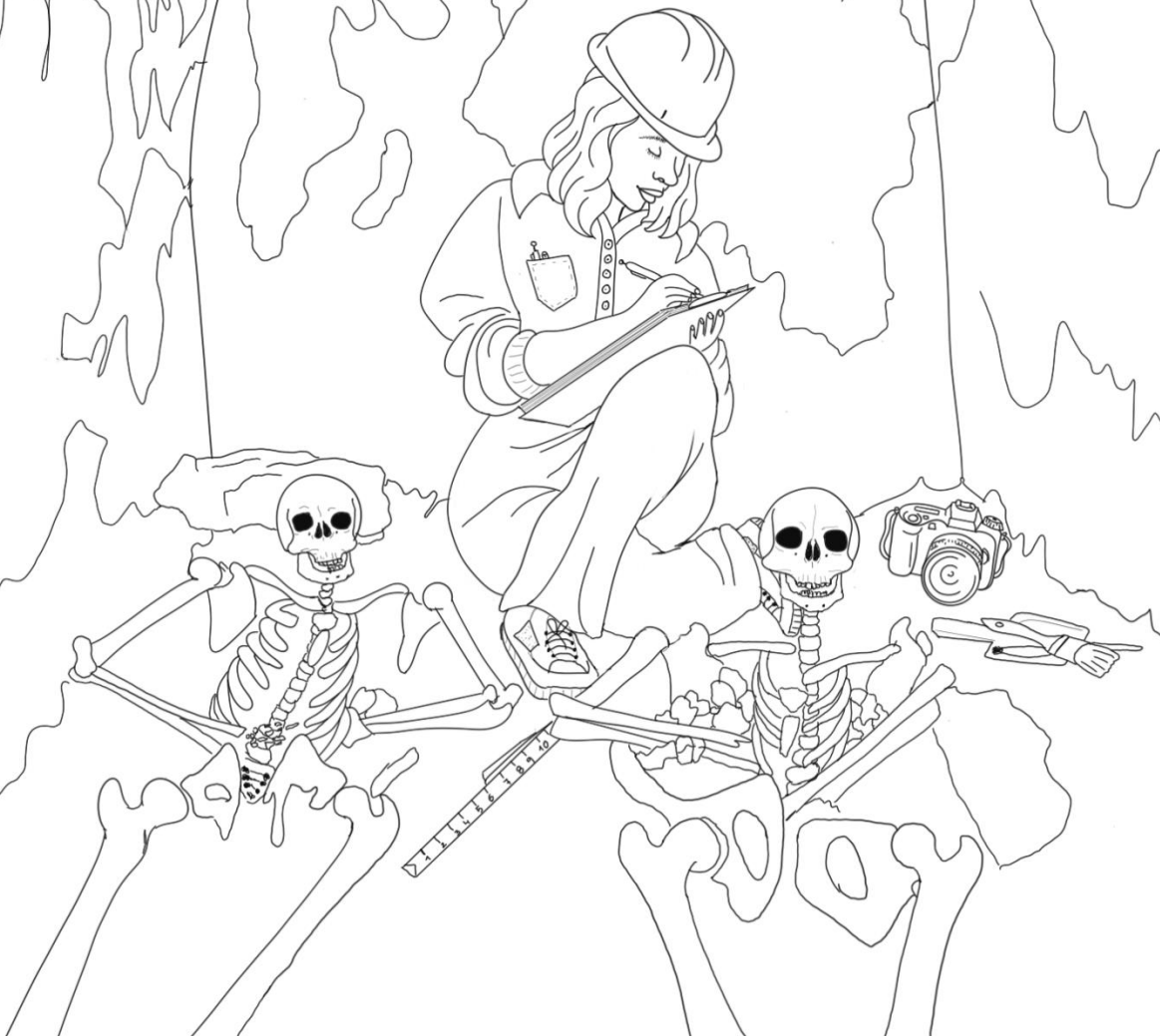
L@s antropólog@s trabajan en excavaciones arqueológicas siempre que se encuentran huesos humanos.



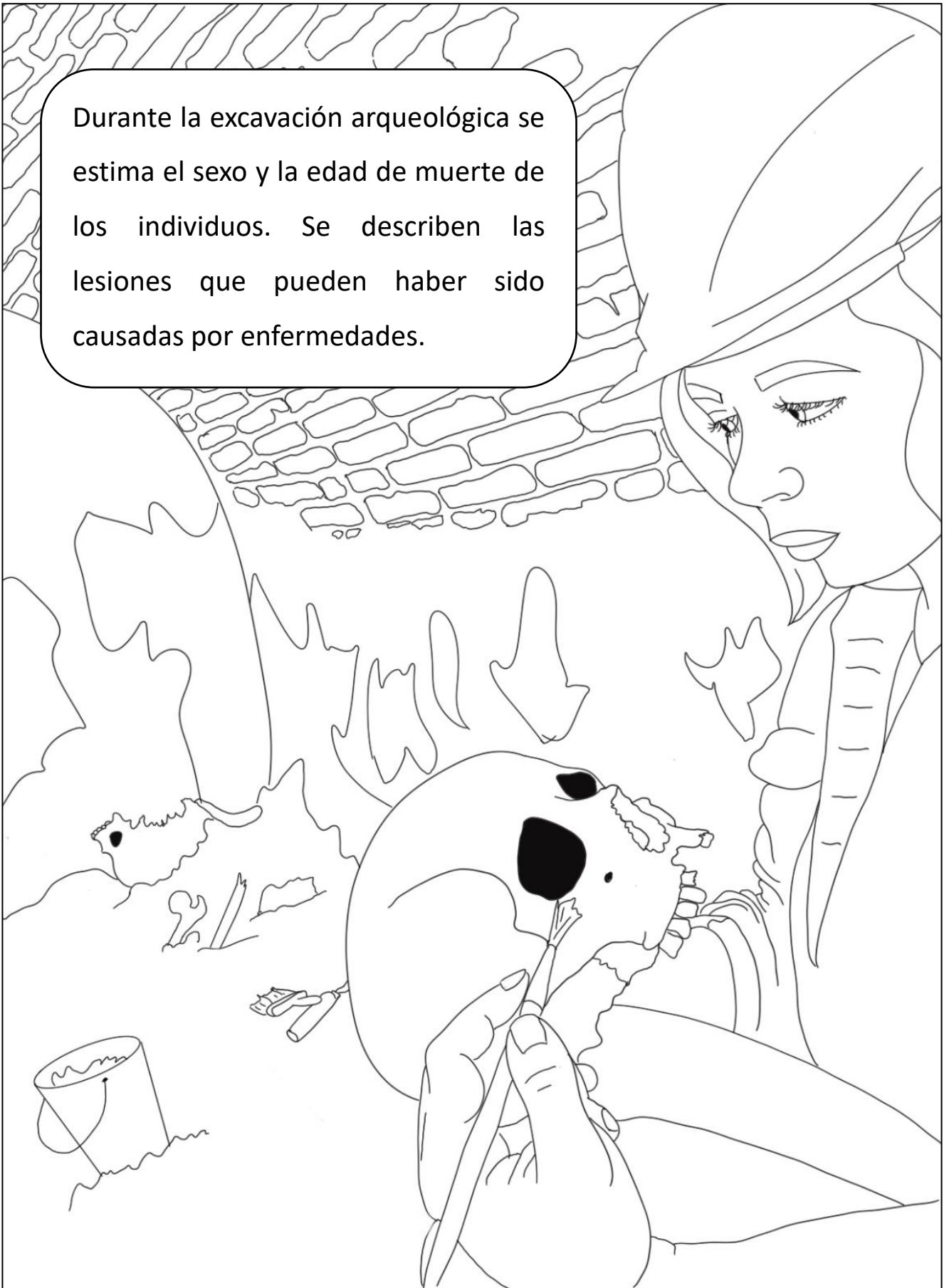
Los huesos recuperados en las excavaciones arqueológicas se estudian en detalle en el laboratorio.

EN EL LABORATORIO

Durante las excavaciones arqueológicas se recogen varias informaciones sobre los esqueletos. Se describe todo lo que fue encontrado, se hacen fotografías y se miden los huesos y las sepulturas.



Durante la excavación arqueológica se estima el sexo y la edad de muerte de los individuos. Se describen las lesiones que pueden haber sido causadas por enfermedades.

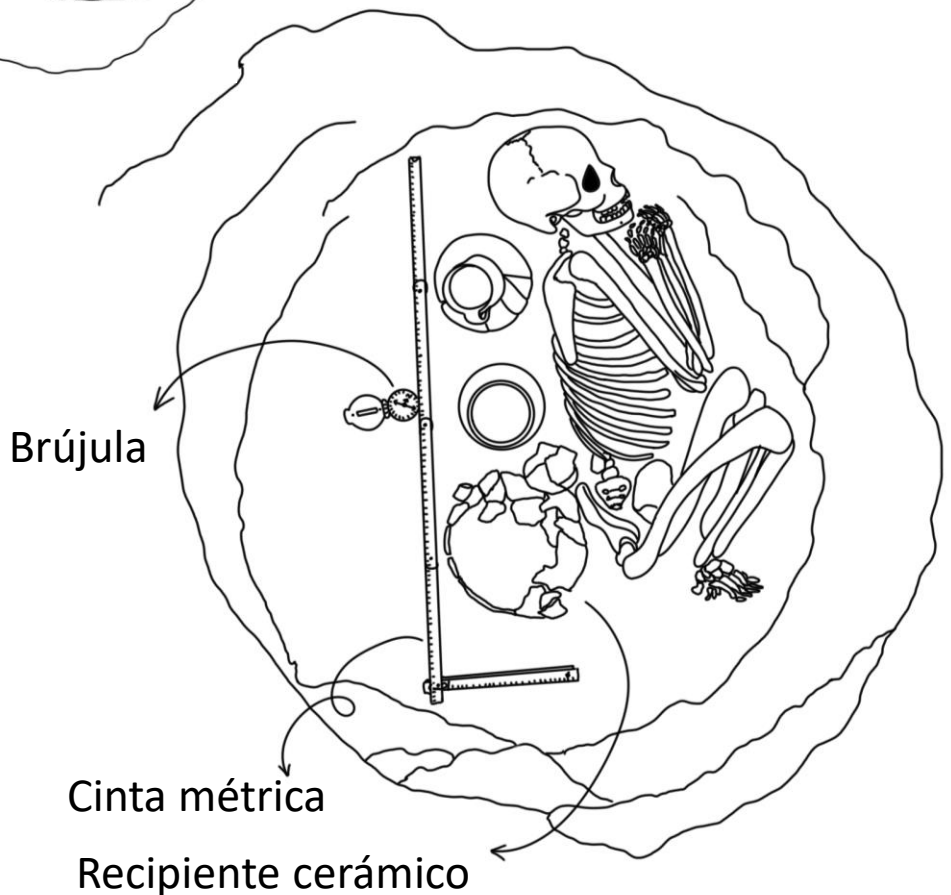


¿SABÍAS QUE...?

A lo largo de la historia, los diferentes pueblos enterraban a sus muertos de diferentes formas.



En la **Prehistoria**, generalmente, eran enterrados en posición fetal y con objetos (recipientes cerámicos, joyas, puñales...) y huesos de otros animales.



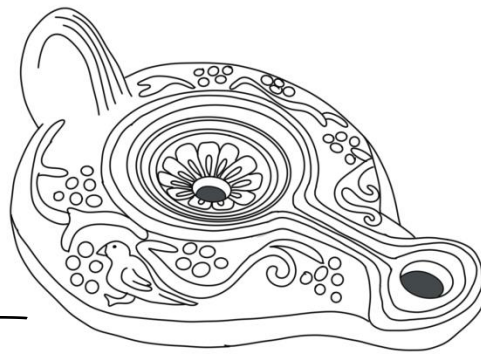
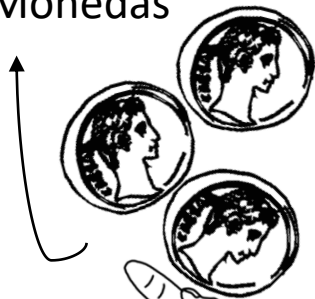
¿SABÍAS QUE...?

En **época Romana** trataban a sus muertos de formas diferentes a lo largo del tiempo. Sus esqueletos, algunas veces, fueron quemados y solo encontramos sus cenizas. Otras veces, se encuentran acostados boca arriba y, a menudo, con objetos como lucernas, monedas, pendientes, anillos y recipientes de cerámica o de vidrio.

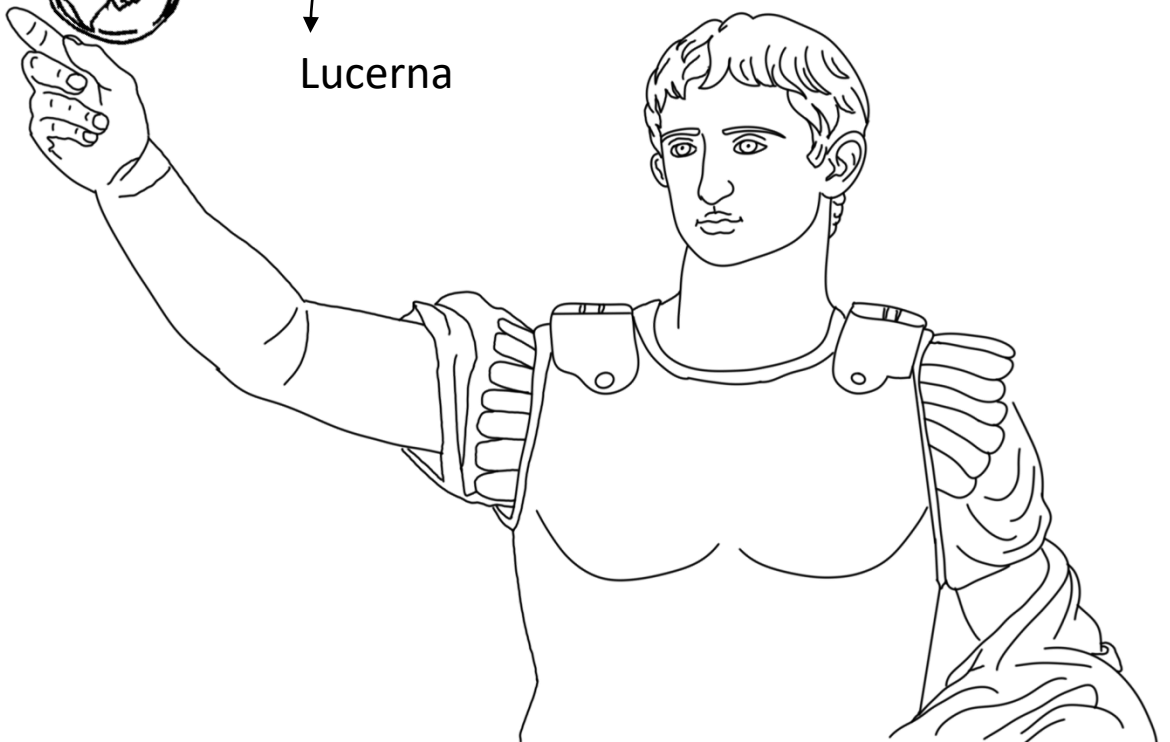


Ánfora

Monedas



Lucerna



¿SABÍAS QUE...?



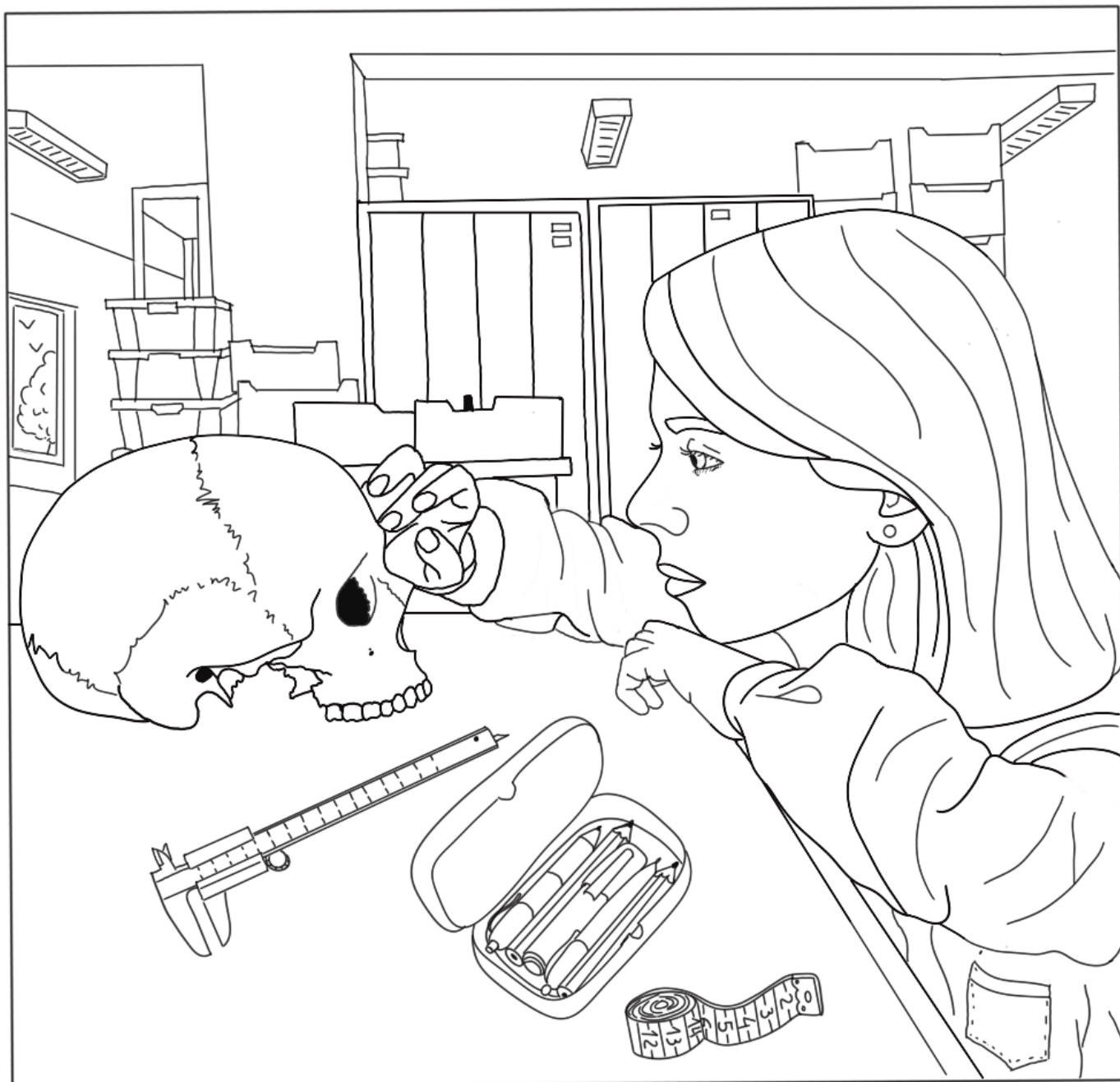
Los esqueletos de las poblaciones **islámicas** se encuentran fuera de las murallas de las ciudades, acostados de lado, mirando hacia la Meca y no tienen objetos arqueológicos en las sepulturas.

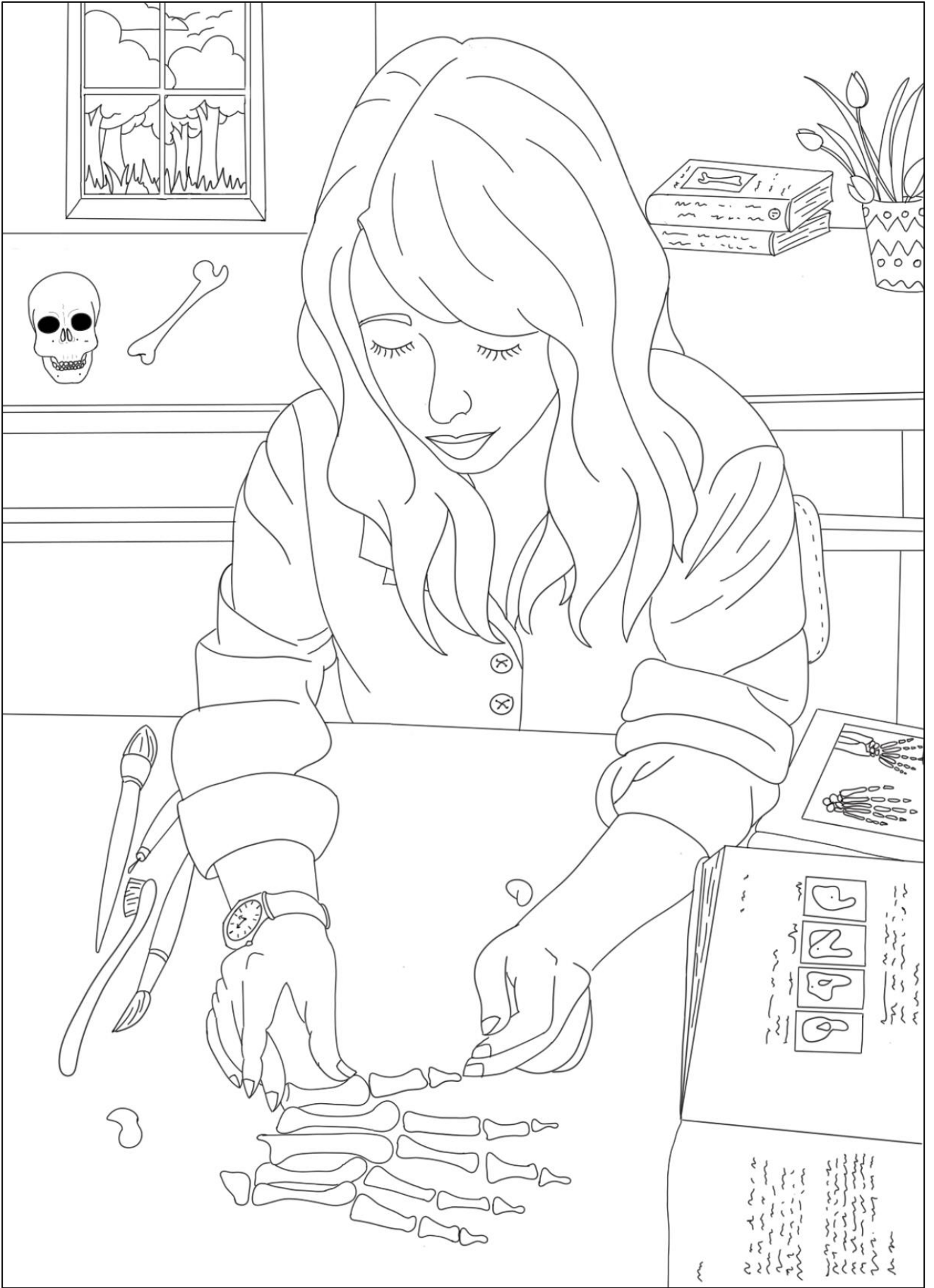
Los esqueletos de las poblaciones **cristianas** tampoco tienen objetos arqueológicos, pero se encuentran acostados boca arriba, dentro o alrededor de las iglesias.



EN EL LABORATORIO

Después de la excavación, los esqueletos se limpian y se estudian más detalladamente. Se confirma el sexo y la edad de la muerte que había sido estimada durante la excavación arqueológica, y se analiza cada hueso y cada diente minuciosamente.

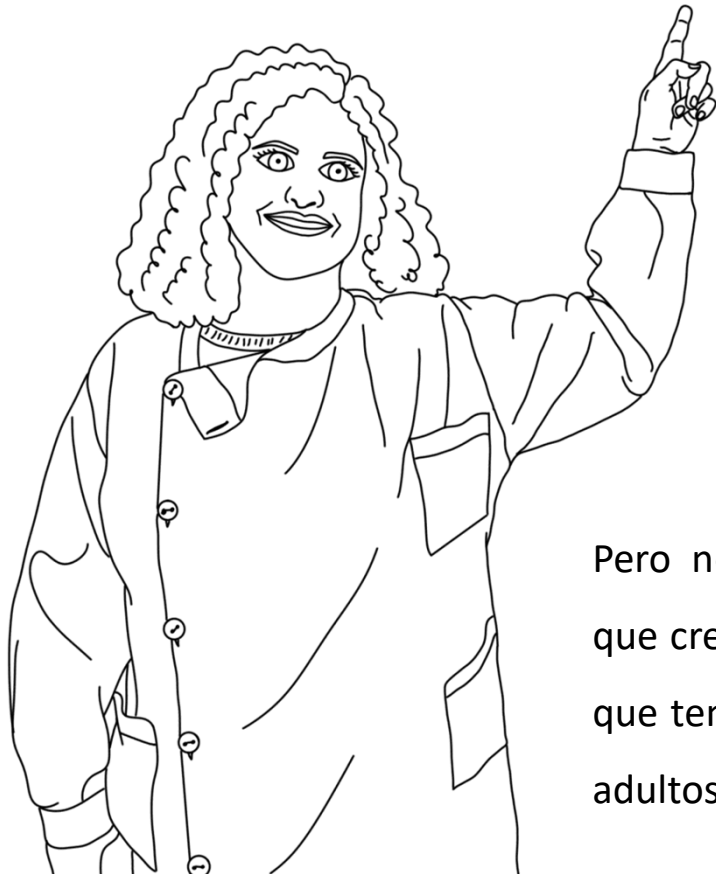
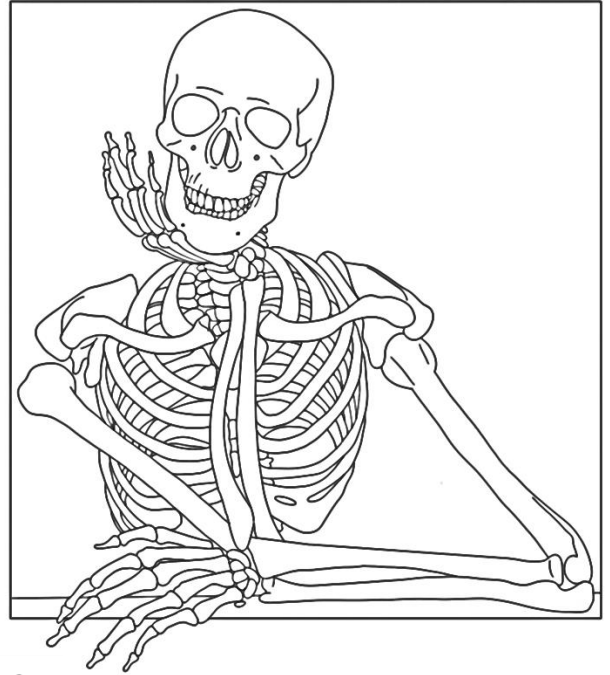




¿SABÍAS QUE...?

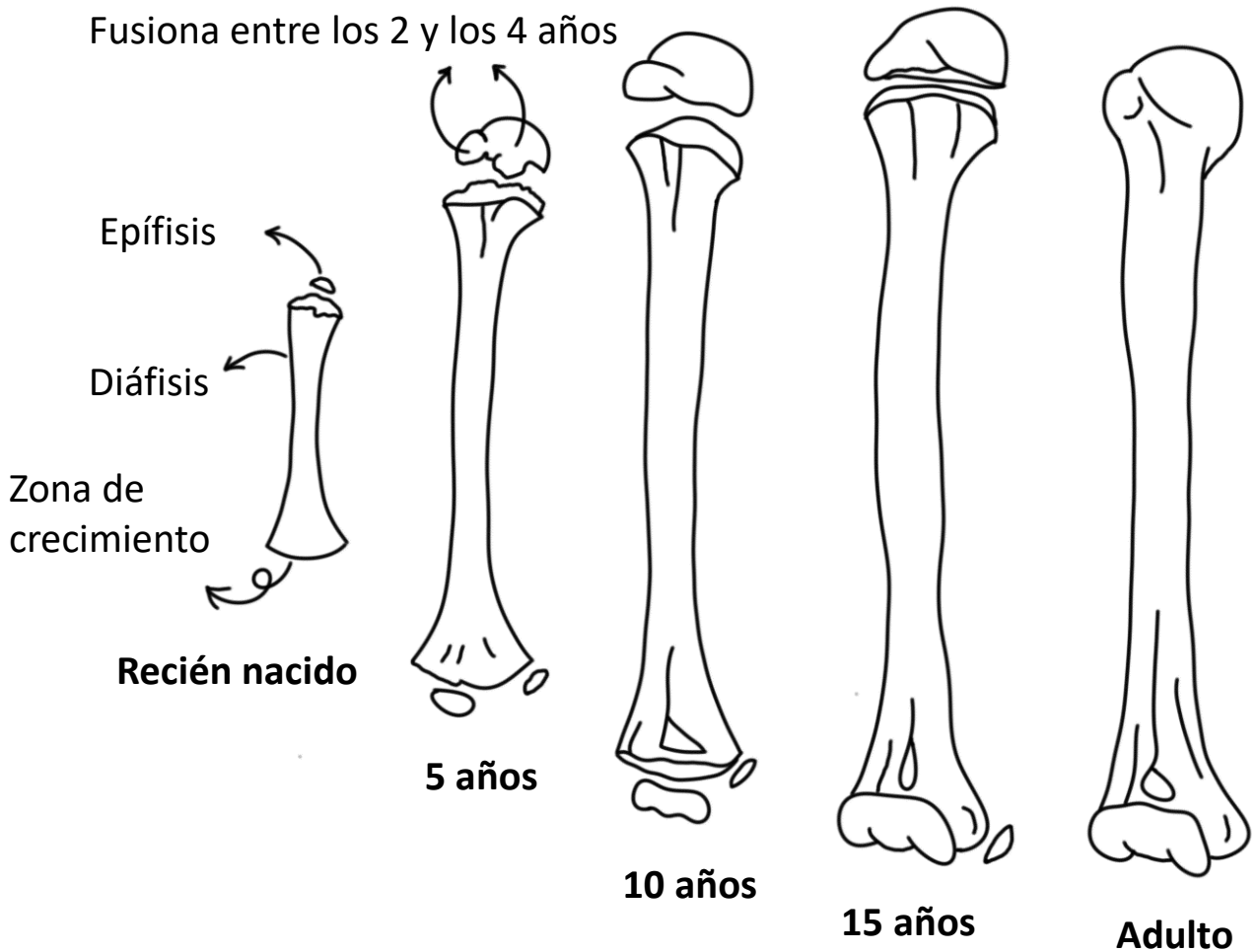
Un esqueleto humano tiene 206 huesos:

- 22 huesos en el cráneo
- 33 vértebras
- 12 pares de costillas
- 1 esternón
- 5 huesos en cada brazo
- 27 huesos en cada mano
- 5 huesos en cada pierna
- 26 huesos en cada pie



Pero no siempre es así. A medida que crecemos, el número de huesos que tenemos varía hasta que somos adultos.

NUESTRO ESQUELETO CRECE



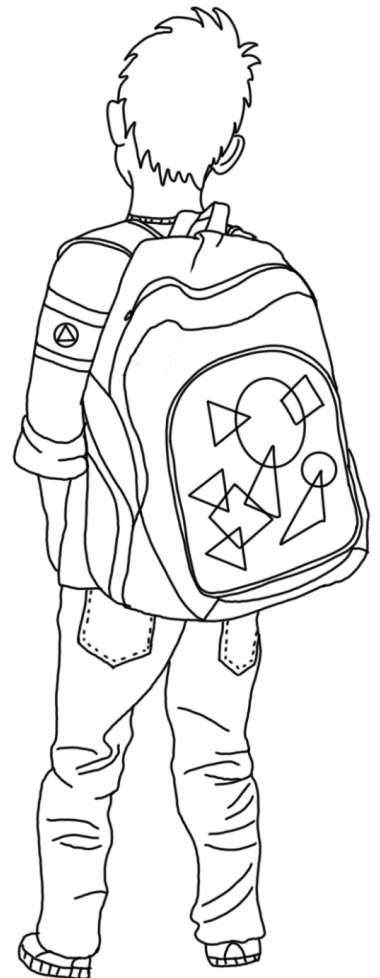
A medida que crecemos las diferentes partes de cada hueso aparecen y se juntan hasta formar un solo hueso. Es por esto que en la etapa infantil tenemos más huesos que en la etapa adulta. Cuando todas las piezas se juntan, paramos de crecer.

¿SABÍAS QUE...?

Un recién nacido tiene cerca de 300 huesos. Casi 100 huesos más que un adulto.



El número de huesos que tenemos varía según crecemos. Como sabemos a qué edades las diferentes piezas van apareciendo y juntándose, conseguimos estimar la edad a través de los huesos.



¿QUÉ SUCEDE CON LOS DIENTES DE LECHE?



¡No te olvides de
lavar bien los
tuyos!

¿Sabías que a los 4 años ya tienes los dientes definitivos? Estos dientes están escondidos dentro de los huesos de la mandíbula y del maxilar. A medida que los dientes definitivos crecen, empujan los dientes de leche haciéndolos caer.





¿CUÁNTOS HUESOS CABEN EN UNA MANO?

¿Sabías que una mano tiene 27 huesos?

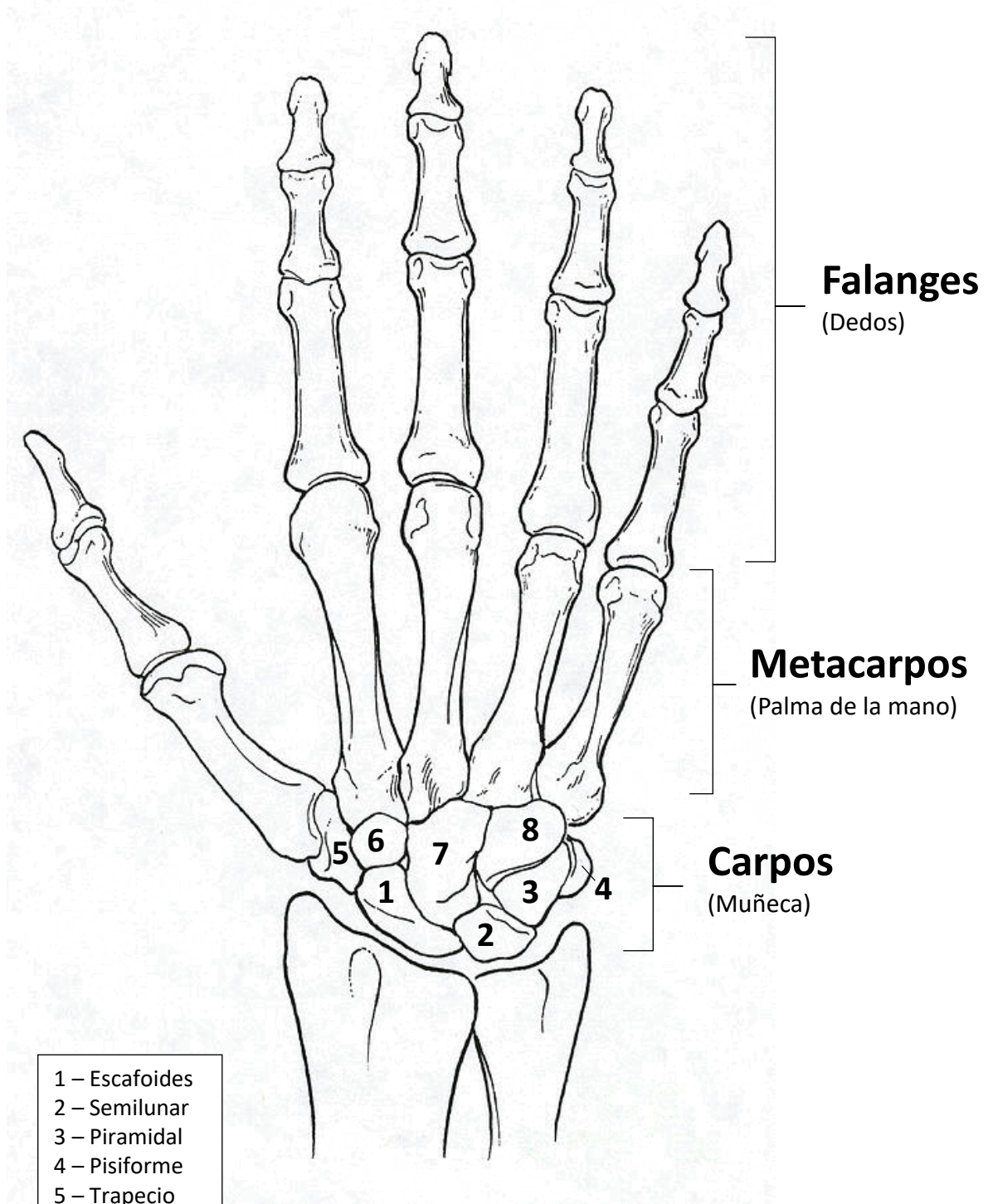
- **8 carpos** en la muñeca (Escafoides, Semilunar, Piramidal, Pisiforme, Trapecio, Trapezoide, Capitato y Hamato);
- **5 metacarpos** en la palma de cada mano, 1 para cada dedo;
- **14 falanges** en los dedos, cada dedo tiene 3 falanges excepto el pulgar que solo tiene 2.

Además de estos 27 huesos, existen 2 huesos **sesamoideos**, en la palma de la mano, en la base del dedo pulgar. En la base de los otros dedos también pueden haber más sesamoideos.

Encuentra el nombre de 12 huesos de la mano en la sopa de letras:



¿CUÁNTOS HUESOS CABEN EN UNA MANO?



- 1 – Escafoides
- 2 – Semilunar
- 3 – Piramidal
- 4 – Pisiforme
- 5 – Trapecio
- 6 – Trapezoide
- 7 – Capitato
- 8 – Hamato

Dibuja la forma de la mano y colorea



¿CUÁNTOS HUESOS TIENE UN PIE?

¿Sabías que un pie tiene 26 huesos?

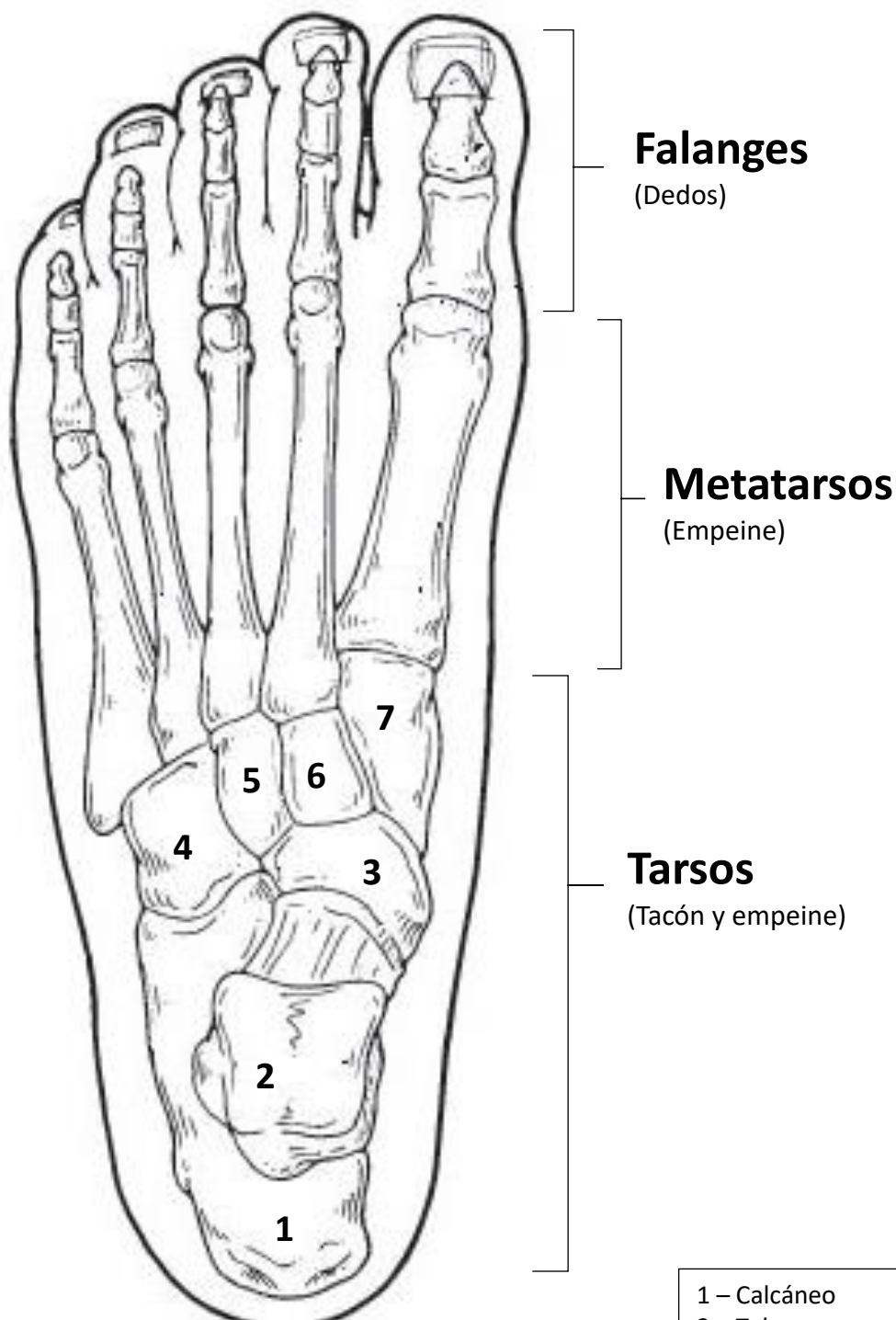
- **7 tarsos** en la planta del pie y tobillo (Calcáneo, Talus, Navicular, Cuboides, Cuneiforme lateral, Cuneiforme intermedio y Cuneiforme medial);
- **5 metatarsos** en el empeine del pie, 1 para cada dedo;
- **14 falanges** en los dedos, cada dedo tiene 3 falanges excepto el dedo grande que solo tiene 2.

Además de estos 26 huesos, existen 2 huesos **sesamoideos**, en la planta del pie, en la base del dedo grande. También otras zonas del pie pueden tener más sesamoideos.

Encuentra el nombre de 10 huesos del pie en la sopa de letras:



¿CUÁNTOS HUESOS TIENE UN PIE?



Pinta cada tipo de hueso del mismo color.

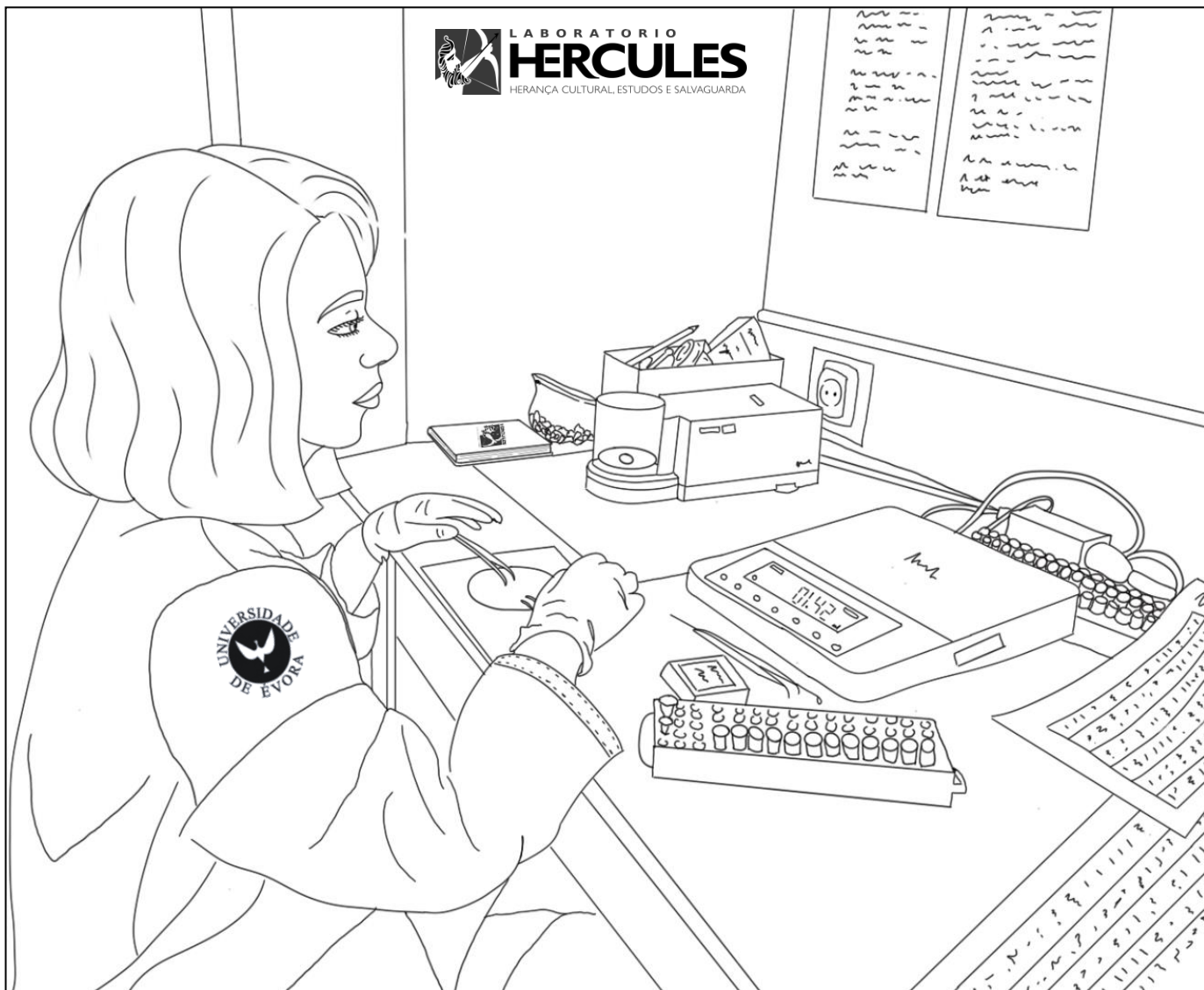
- 1 – Calcáneo
- 2 – Talus
- 3 – Navicular
- 4 – Cuboides
- 5 – Cuneiforme lateral
- 6 – Cuneiforme intermedio
- 7 – Cuneiforme medial

¿SABÍAS QUE...?

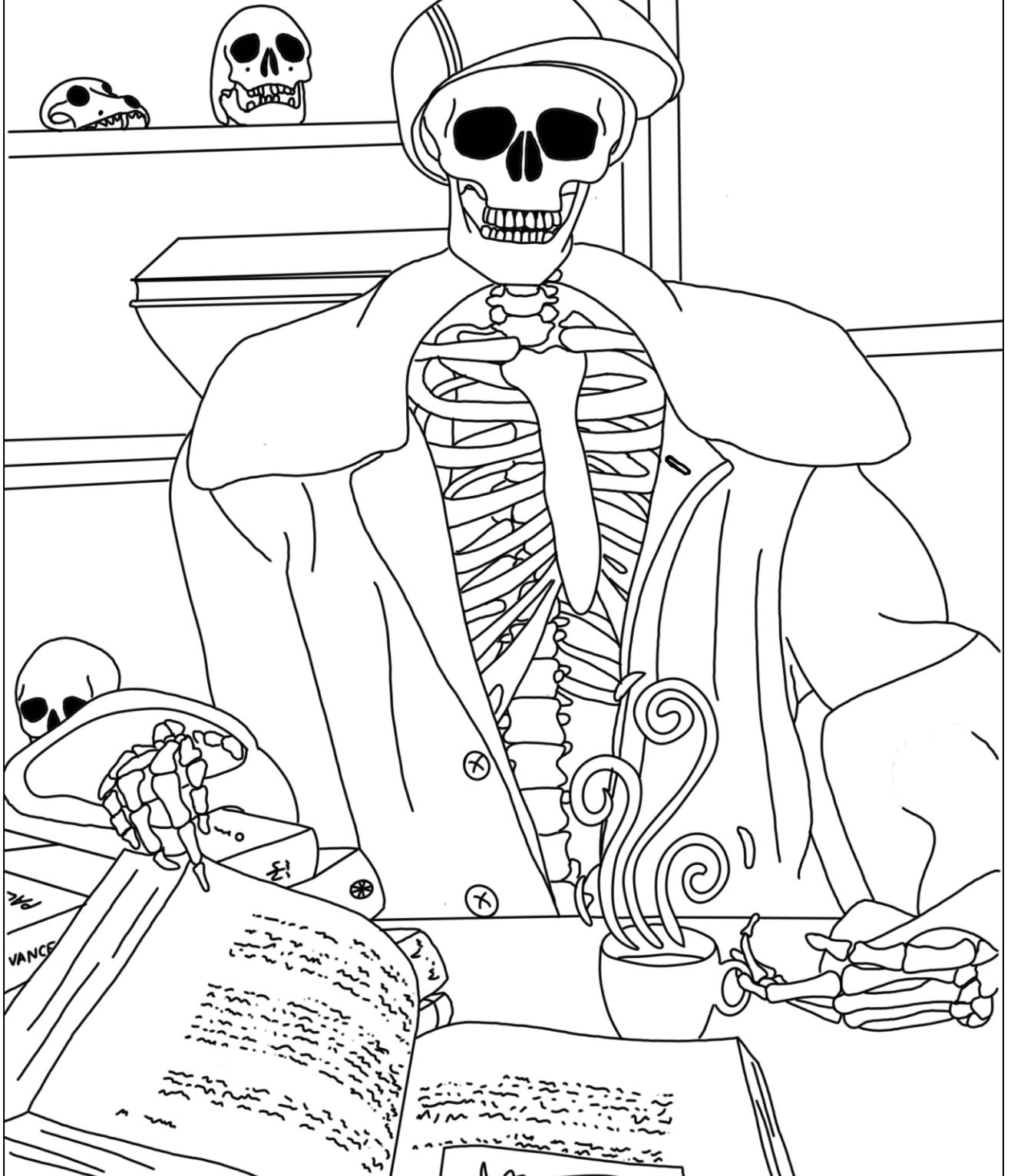
Hay varios análisis bioquímicos que podemos hacer en los huesos y dientes.

La genética permite estudiar el parentesco entre los individuos y las enfermedades que pudieron sufrir

Los isótopos estables pueden decirnos qué comían y dónde viajaban

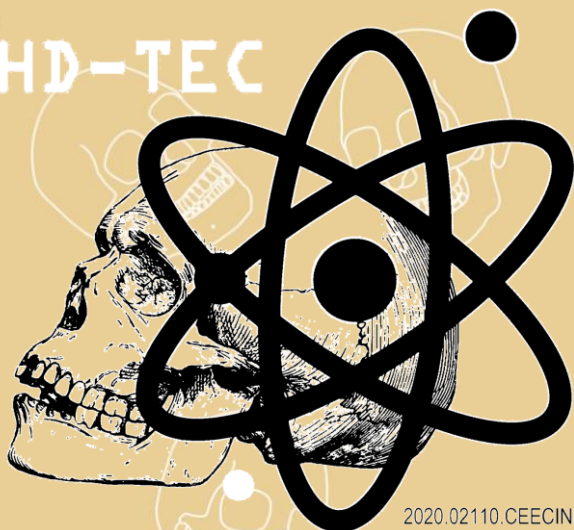


¡Gracias!





HD-TEC



2020.02110.CEECIND

The impact of childhood Diet on adult Health, comparing three Portuguese archaeological collections: Tomar, Estremoz and Crato



LABORATORIO

HERCULES

HERANÇA CULTURAL, ESTUDOS E SALVAGUARDA



DEPARTAMENTO
DE BIOLOGIA
UNIVERSIDADE DE ÉVORA
ESGOLA DE CIÊNCIAS E TECNOLOGIA

FCT

Fundação para a Ciência e a Tecnologia
MINISTÉRIO DA CIÊNCIA, TECNOLOGIA E ENSINO SUPERIOR



REPÚBLICA
PORTUGUESA



SCAN ME